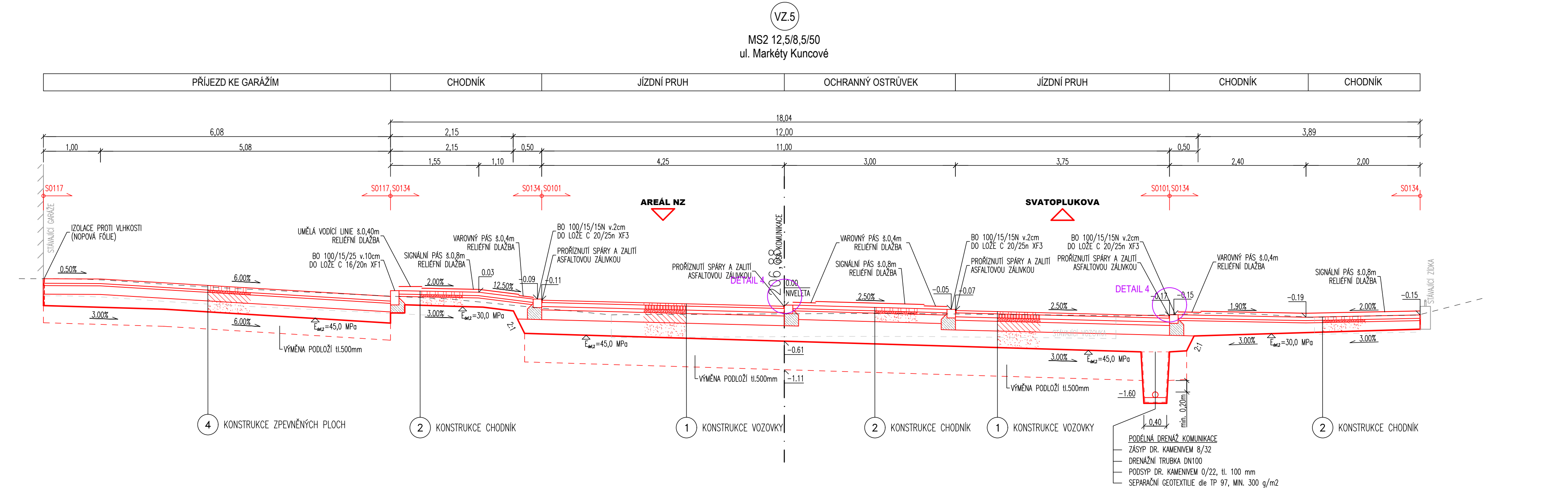
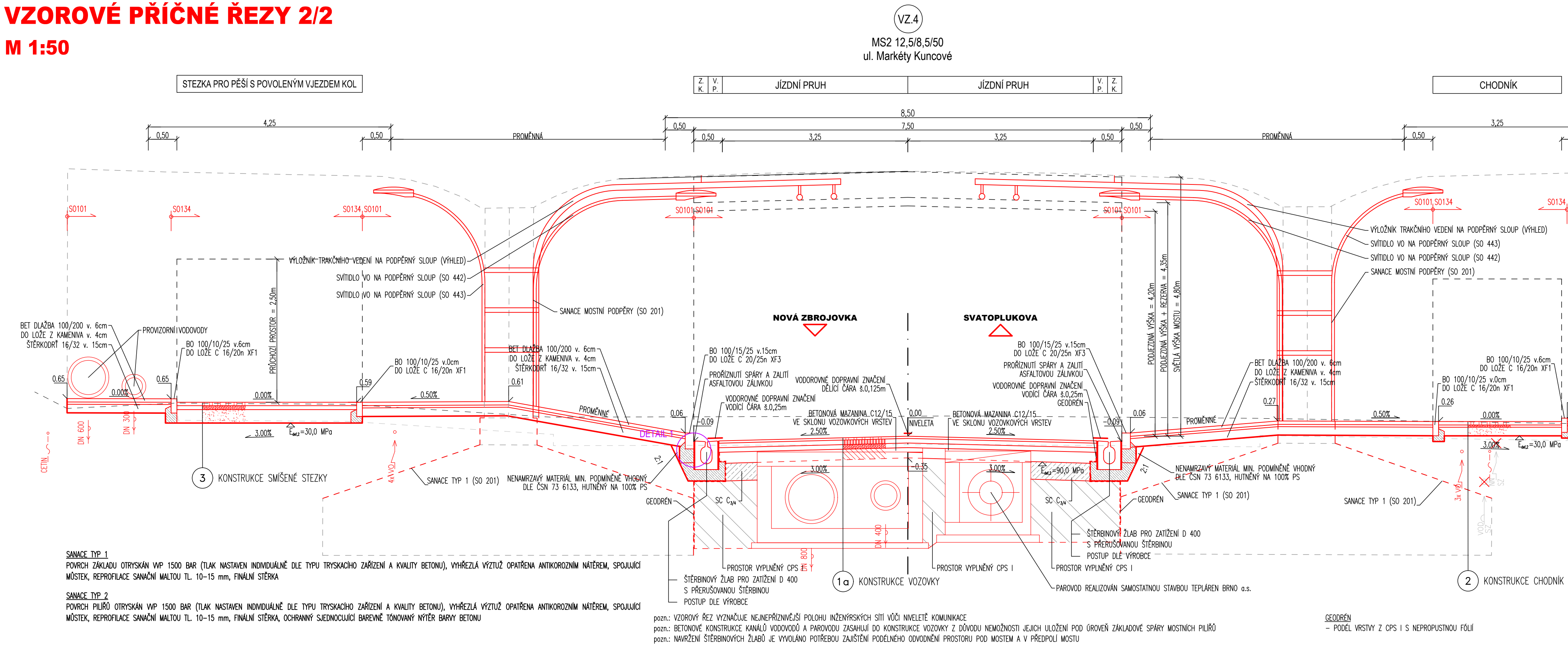
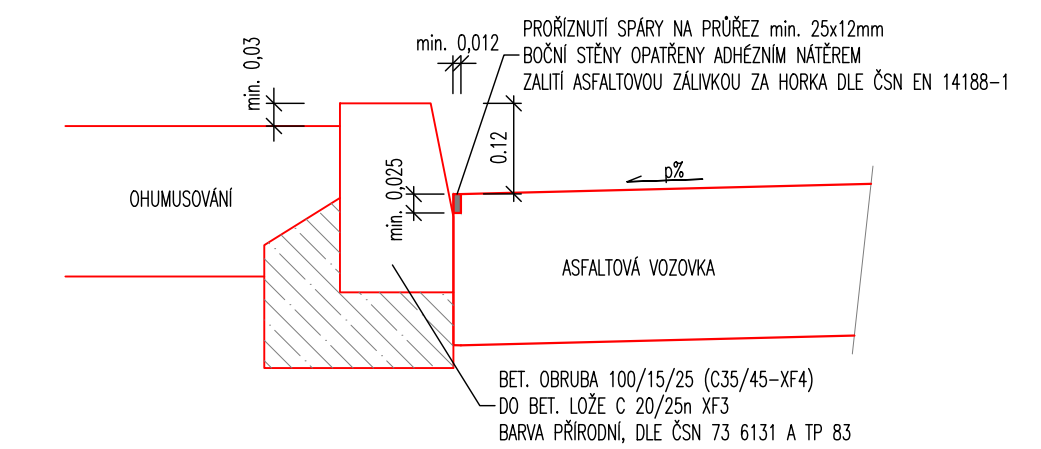


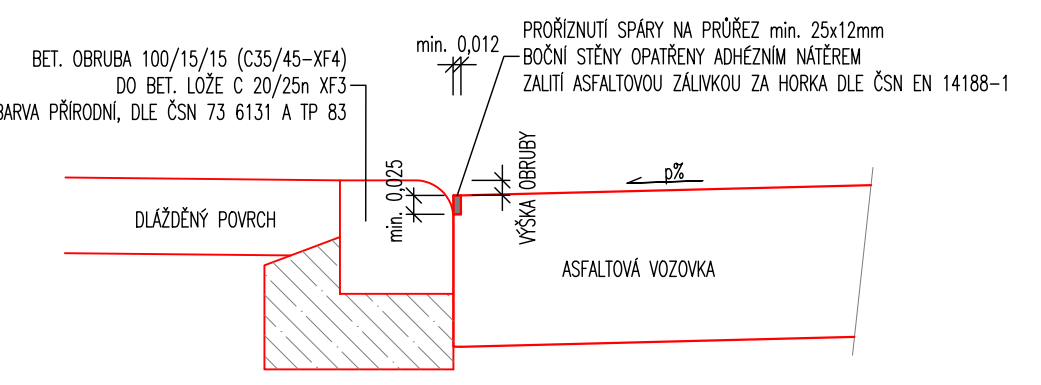
VZOROVÉ PŘÍČNÉ ŘEZY 2/2
M 1:50



DETAIL 1, 1:10
(PODÉLNÁ SPÁRA MEZI BETONOVÝM PRVKEM A ASFALTOVOU VOZOVKOU)



DETAIL 4, 1:10
(PODÉLNÁ SPÁRA MEZI BETONOVÝM PRVKEM A ASFALTOVOU VOZOVKOU)



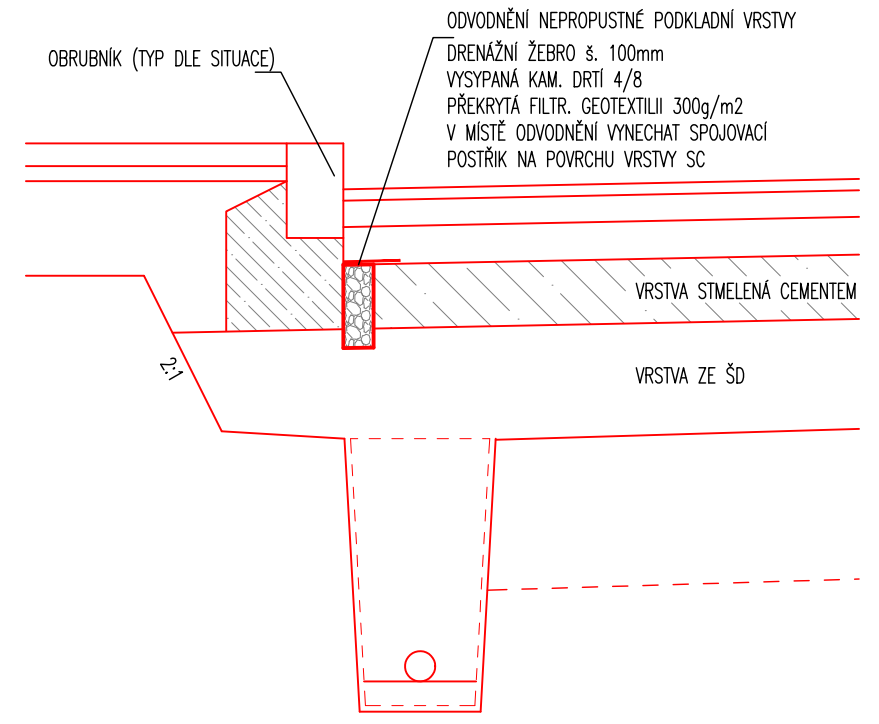
1 KONSTRUKCE VOZOVKY
(NÁVRH ODRVEN PORUŠENÍ DO, TŘÍDA DOPRAVNÍHO ZATÍŽENÍ II, DO-N-3-II-PH celková tloušťka min 590mm)

| | | | |
|--|--------------------------------------|------------|----------------|
| ASFALTOVÝ KOBEREC MASTIKOVÝ | SMA 11S, PMB 45/80-65 | 40 mm | ČSN EN 13108-5 |
| SPJOJACÍ POSTŘÍK 0,3kg/m ² | PS-CP | | ČSN 73 6129 |
| ASFALTOVÝ BETON PRO LOŽNÉ VRSTVY | ACL 16S, PMB 25/55-60 | 70 mm | ČSN EN 13108-1 |
| SPJOJACÍ POSTŘÍK 0,3 kg/m ² | PS-CP | | ČSN 73 6129 |
| ASFALTOVÝ BETON PRO PODKLADNÍ VRSTVY | ACP 16S, 50/70 | 60 mm | ČSN EN 13108-1 |
| SPJOJACÍ POSTŘÍK 0,5 kg/m ² | PS-C | | ČSN 73 6129 |
| PI-C | | | ČSN 73 6129 |
| INFILTRAČNÍ POSTŘÍK 1,0 kg/m ² | | 170 mm | ČSN 73 6124-1 |
| SMĚS STIELENÁ CEMENTEM | SC C ₂₄ /10 | | ČSN 73 6124-1 |
| STĚRKODŘ | S ₀₄ 32/63 G _E | min 250 mm | ČSN 73 6126-1 |
| CELKEM | | min 590 mm | |
| + VÝMĚNA PODLOŽÍ | | 500 mm | |
| + TAHOVÉ SEPARAČNÍ GEOTEXTILIE 300g/m ² | | | |

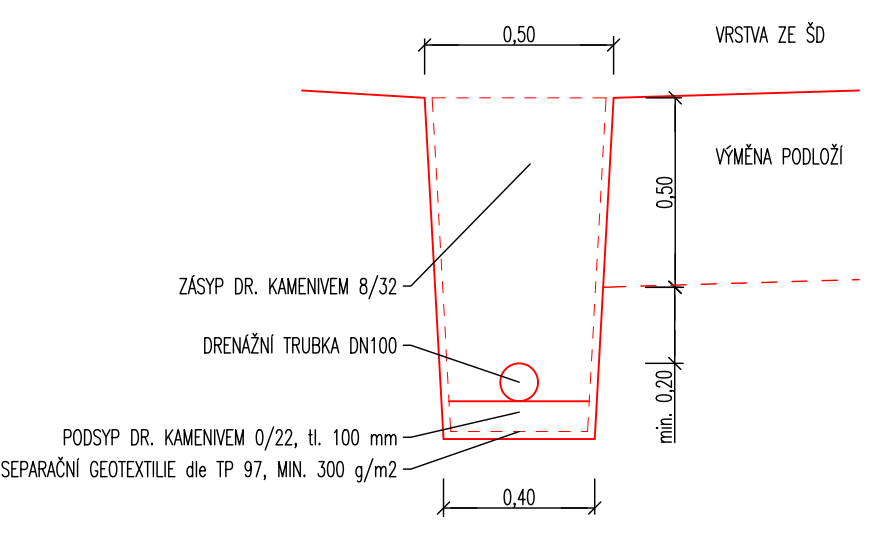
10 KONSTRUKCE VOZOVKY (POD MOSTEM)
(NÁVRH ODRVEN PORUŠENÍ DO, TŘÍDA DOPRAVNÍHO ZATÍŽENÍ II, DO-N-3-II-PH celková tloušťka min 350mm)

| | | | |
|---|------------------------|------------|----------------|
| ASFALTOVÝ KOBEREC MASTIKOVÝ | SMA 11S, PMB 45/80-65 | 40 mm | ČSN EN 13108-5 |
| SPJOJACÍ POSTŘÍK 0,3kg/m ² | PS-CP | | ČSN 73 6129 |
| ASFALTOVÝ BETON PRO LOŽNÉ VRSTVY | ACL 16S, PMB 25/55-60 | 70 mm | ČSN EN 13108-1 |
| SPJOJACÍ POSTŘÍK 0,3 kg/m ² | PS-CP | | ČSN 73 6129 |
| ASFALTOVÝ BETON PRO PODKLADNÍ VRSTVY | ACP 16S, 50/70 | 60 mm | ČSN EN 13108-1 |
| SPJOJACÍ POSTŘÍK 0,5 kg/m ² | PS-C | | ČSN 73 6129 |
| INFILTRAČNÍ POSTŘÍK 1,0 kg/m ² | PI-C | | ČSN 73 6129 |
| SMĚS STIELENÁ CEMENTEM | SC C ₂₄ /10 | 180 mm | ČSN 73 6124-1 |
| CELKEM | | min 350 mm | |

ODVODNĚNÍ VRSTVY SC DLE TP 170
1:25



DETAIL PODÉLNÉ DŘEŇNÉ, 1:10



2 KONSTRUKCE CHODNÍKU
(NÁVRH ODRVEN PORUŠENÍ: D2, TŘÍDA DOPRAVNÍHO ZATÍŽENÍ: CH)

| | | | |
|---|---------------------------------------|--------|---------------|
| DLAŽBA BETONOVÁ ŽAMKOVÁ 200/200/60 ŠEDA | DL | 60 mm | ČSN 73 6131 |
| LOŽE | L 4/8 | 40 mm | ČSN EN 13 242 |
| STĚRKODŘ | S ₀₄ 16/32, G _E | 250 mm | ČSN 73 6126-1 |
| CELKEM | | 350 mm | |

3 KONSTRUKCE SMÍŠENÉ STEZKY
(NÁVRH ODRVEN PORUŠENÍ: D2, TŘÍDA DOPRAVNÍHO ZATÍŽENÍ: CH)

| | | | |
|---------------------------------|---------------------------------------|------------|-----------------|
| ASFALTOVÝ BETON | ACO 8 | 50 mm | ČSN EN 13 108-1 |
| PODKLAD Z ASFALTOVÉHO RECYKLÁTU | R-MAT | 70 mm | ČSN EN 13 108-8 |
| STĚRKODŘ | S ₀₄ 16/32, G _E | min.250 mm | ČSN 73 6126-1 |
| CELKEM | | min.370 mm | |

4 KONSTRUKCE ZPEVNĚNÝCH PLOCH
(NÁVRH ODRVEN PORUŠENÍ: D2, TŘÍDA DOPRAVNÍHO ZATÍŽENÍ: CH)

| | | | |
|--|---------------------------------------|------------|---------------|
| DLAŽBA BETONOVÁ ZASAKOVACÍ 200/200/80 ŠEDA | DL | 80 mm | ČSN 73 6131-1 |
| KAMENNA DŘT | L 4/8 | 40 mm | ČSN EN 13242 |
| STĚRKODŘ | S ₀₄ 8/16, G _E | 150 mm | ČSN 73 6126-1 |
| STĚRKODŘ | S ₀₄ 16/32, G _E | min.200 mm | ČSN 73 6126-1 |
| CELKEM | | min.470 mm | |
| + VÝMĚNA PODLOŽÍ | | 500 mm | |
| + TAHOVÉ SEPARAČNÍ GEOTEXTILIE 300g/m ² | | | |

SO 101 UL. MARKÉTY KUNCOVÉ

D.1

PDPS
SOUŘADNICOVÝ SYSTÉM S-JTSK; VÝŠKOVÝ SYSTÉM BPV

OBJEDNATEL
NOVÁ ZBROJOVKA, s.r.o.
Vladislavova 1390/17, 110 00 Praha 1

HLAVNÍ PROJEKTANT
PK OSSENDORF s.r.o.
Tomešova 1, 602 00 BRNO

HLAVNÍ INŽ. PROJEKTU
ING. INYKODYM

VEDOUČÍ PROJEKTANT
ING. NOHEL

PROJEKTOVÁ KANCELÁŘ
OSSENDORF BRNO

ČÍSLO ZAKÁZKY
2020 204.9

VEDOUČÍ PROJEKTANT
ING. NOHEL

ZODP. PROJEKTANT
ING. NOHEL

VYPRACOVAL
Bc. MACEK

KONTROLOVAL
ING. ŠTĚPÁNKOVÁ

KRAJ: JIHOVMORAVSKÝ KATASTRÁLNÍ ÚZEMÍ: MALOMĚŘICE ŽENICE ZABROJOVICE HUSOVICE

STAVBA
**DOPRAVNÍ NAPOJENÍ
ULICE MARKÉTY KUNCOVÉ
D.1 - STAVEBNÍ ČÁST**

DATUM
12/2023

FORMÁT
10 A4

STUPĚŇ PD
PDPS

ČÍSLO ZAKÁZKY
2020 204.9

MĚŘÍTKO
1:50

ČÁST PD
VZOROVÉ PŘÍČNÉ ŘEZY 2/2

ČÍSLO PŘÍLOHY
04b